

Folgend zwei Karten zur Veranschaulichung

1.) Offizielle Suchraumkarte der RVS für den RTK

hier suchen die Regionalplaner nach „geeigneten“ Standorten für Windfarmen

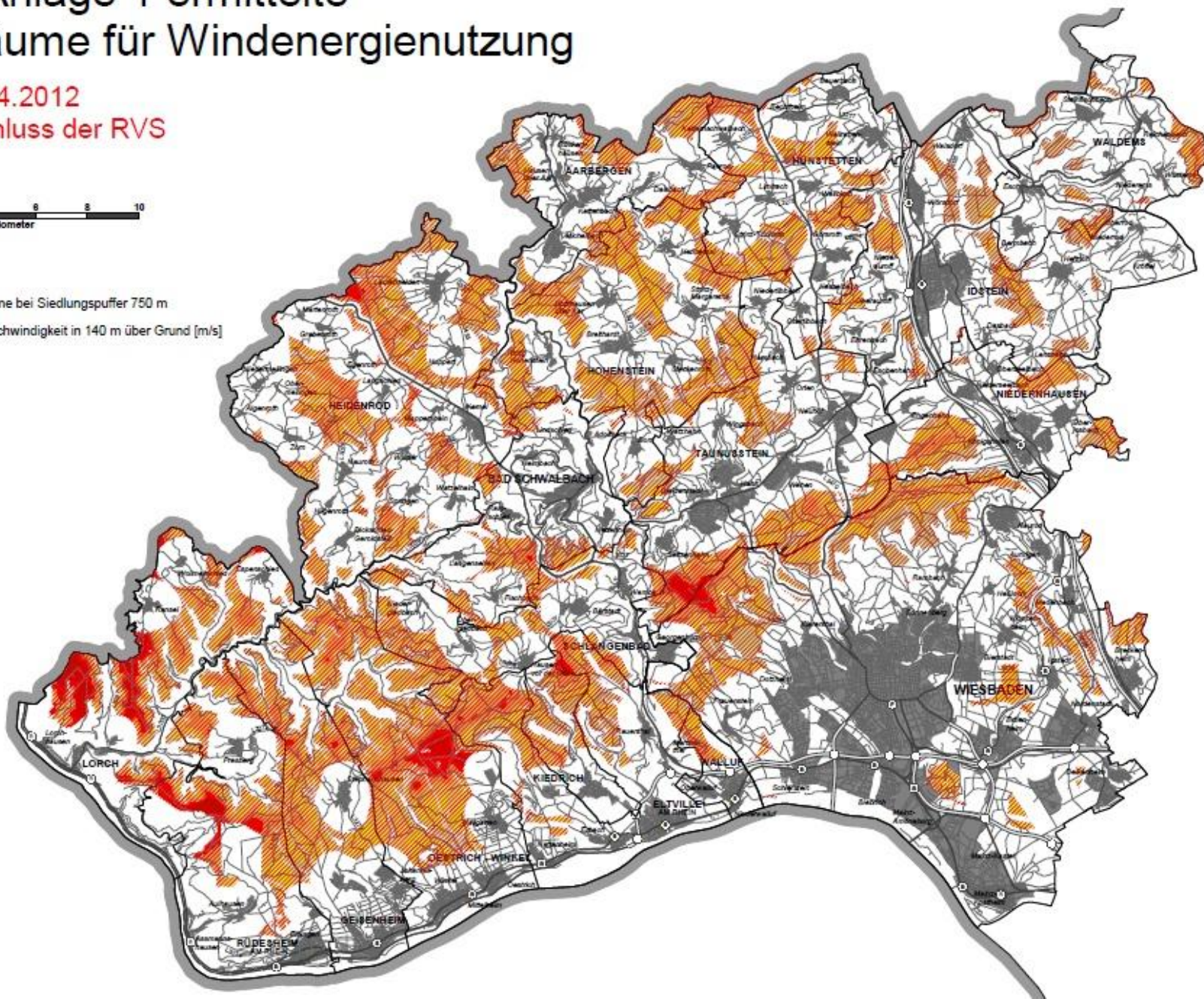
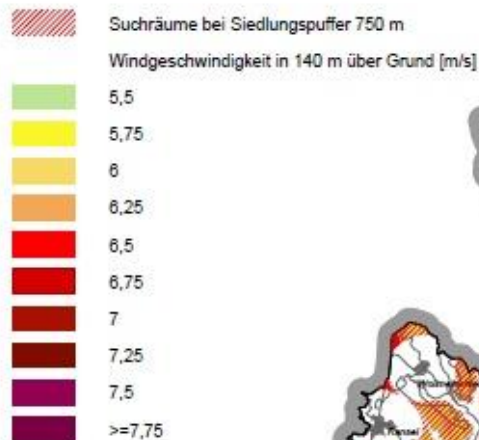
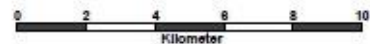
2.) Eine fiktive Darstellung (keine konkreten Standorte)

der Anzahl von Windparks die im RTK entstehen könnten wenn die Soll-Vorgabe der Landesentwicklungsplanung Realität würde.

Darstellung wurde uns von einer besorgten Bürgerin zur Verfügung gestellt.

# Nach Anlage 1 ermittelte Suchräume für Windenergienutzung

Stand 27.04.2012  
nach Beschluss der RVS



LEP 2012 = 4.000 WKA Hessen - davon RTK 155 WKA  
Darstellung hier: 50 Windparks à 3 WKA / RTK = 17 Gemeinden = 3 WP mit 3 WKA  
ca. pro 4 km ein WP

? Zerspargelung oder Flächendeckend ?

